

IMPLICACION DESDE ADMINISTRACIÓN DEL SERVICIO DE MANTENIMIENTO CON EL AHORRO ENERGETICO EN LA GERENCIA DE ATENCIÓN INTEGRADA DE HELLÍN



Manuel B. Bleda Ortega, Remedios Calero Gimeno, Antonio Claramonte García, Francisco Valenciano



Fernández, M^a Dolores Sánchez Iniesta, Rafael Blázquez Navarro.

Introducción

El consumo de energía es cada vez mayor aumentando los costes, lo que hace que la eficiencia energética sea una constante preocupación con el fin de reducir las necesidades energéticas, ahorrando en costes de funcionamiento, sin perder en cuotas de calidad y confort.

Desde la Gerencia de Atención Integrada de Hellín, como línea estratégica se ha apostado por el compromiso medioambiental y el fomento de hábitos saludables, inscribiéndose en la Red Global de Hospitales Verdes y Saludables e impulsando medidas que aparte de curar enfermedades, nos lleve en nuestra modesta aportación a mejorar en lo posible la salud de nuestro Planeta.

Metodología

Estudios de consumo, mediante Cuadro de Mando.

Comparativas de compra material eficientes y de bajo consumo sin perder calidad.

Controlar y promover el cambio gradual de enfriadoras, bombas de calor, grifos, lámparas, etc., hasta conseguir el 100/100

Promover implicación de todo el personal junto con sistemas de control y regulación (horarios presencia, luminosidad).

Actuaciones

En el Hospital de Hellín: El cambio a lámparas de led y bajo consumo se encuentra en un 30%. A finales de 2016 se cambiaron las calderas de gas oil a calderas de gas (bajando el consumo, contaminando menos y con un menor mantenimiento). Esta funcionando el TAC vista, que permite controlar las instalaciones, programando horarios para encendido y apagado de luz, control de temperaturas y otras funciones. Tenemos instaladas placas solares (para agua caliente). Se acaba de instalar en abril/18 una enfriadora nueva (sustituye una antigua) con compuertas que permite tener mejor control de temperaturas en diferentes espacios, así como un ahorro importante en agua. Se ha cambiado red de tubería de agua caliente (también repercute en ahorro de agua, ya que la vieja se encontraba en mal estado).

Centro de Salud de Ontur: Se llevó a cabo en el 2017 una importante reforma en la que se cambiaron las antiguas ventanas, por nuevas con climalit y el cambio de lámparas a led y bombillas de bajo consumo se encuentra en un 50%.

Centro de Salud de Riopar: También se encuentra en un 50% el cambio a lámparas bajo consumo.

Centro de Salud de Yeste: Obras en Servicio De Urgencia mejorando el aislamiento y el cambio de iluminación a bajo consumo al 50%.

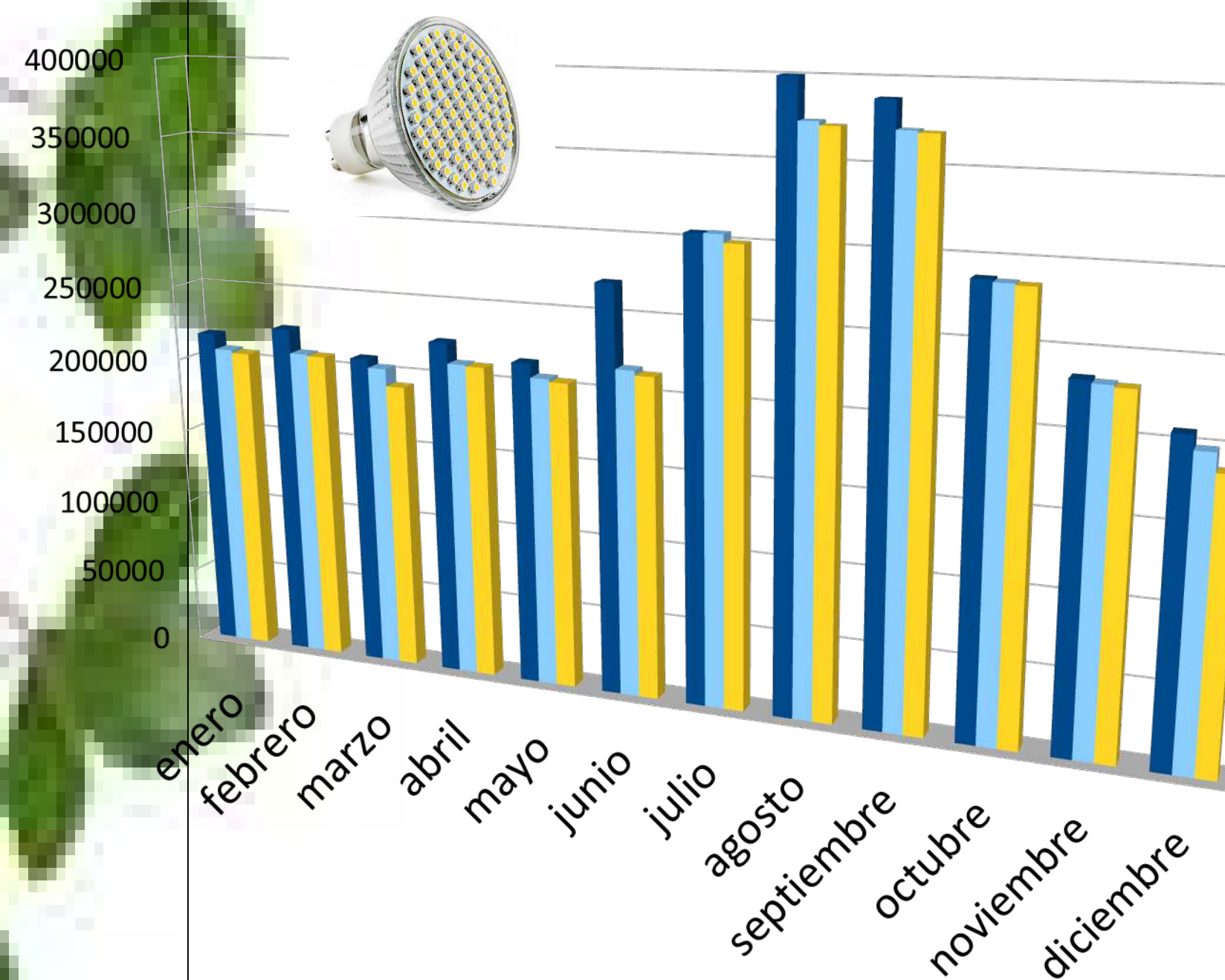
Centro de Salud de Socovos: Se han cambiado las ventanas por nuevas con climalit mejorando el aislamiento.

Centro de Salud de Tobarra: A un 30% se encuentra el cambio a lámparas bajo consumo.

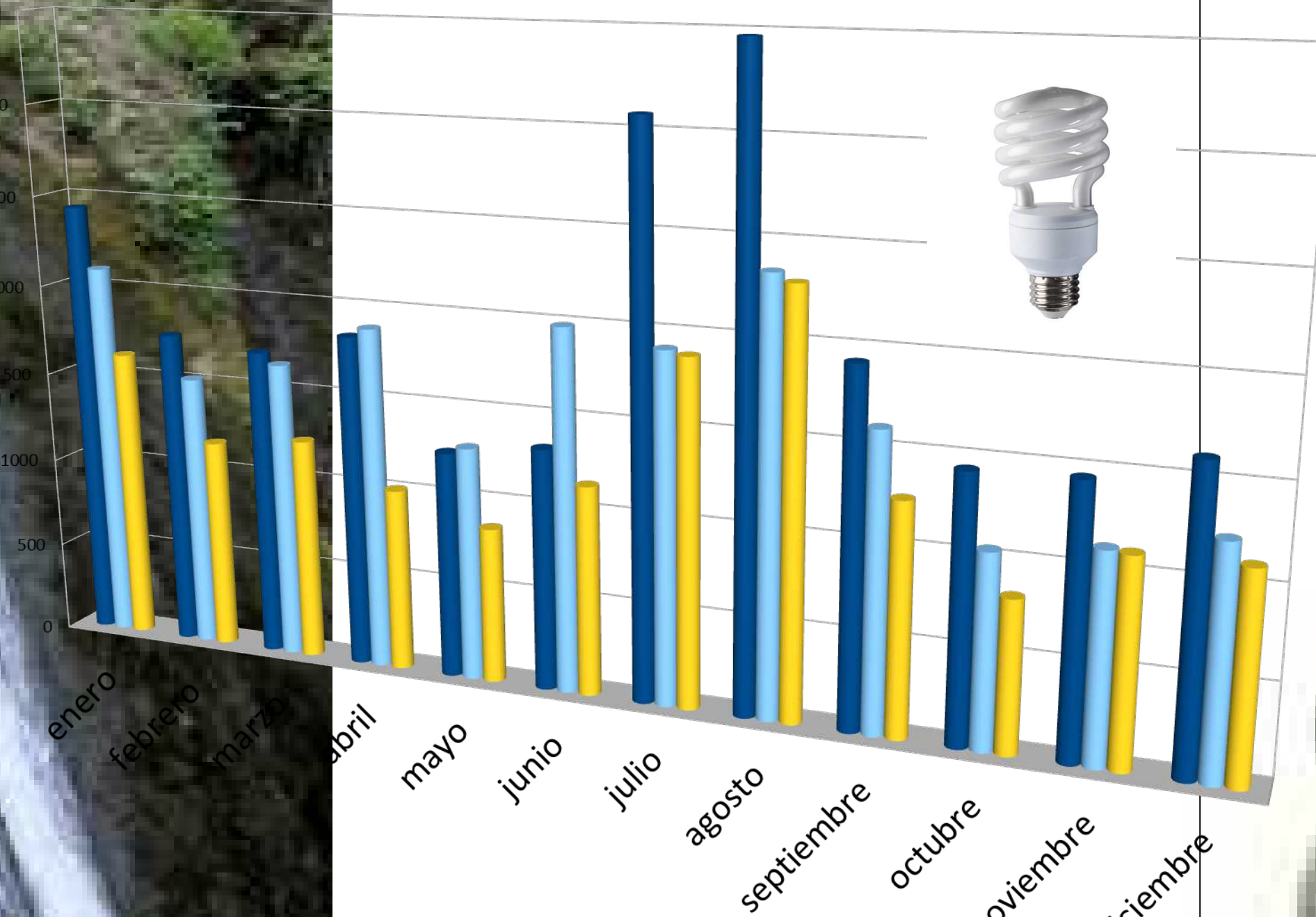
Centro de Salud de Hellín II: Estamos a un 20% del cambio de lámparas led bajo consumo, se ha cambiado enfriadora en abril/18 (ahorrando en agua y consumo eléctrico), también se han cambiado calentadores de agua de menor consumo.

Toda la evolución del gasto y consumo la reflejamos en un Cuadro de Mando Medioambiental (electricidad, gas natural, agua y combustible).

Consumo electricidad en el Hospital



Consumo electricidad Ontur



Conclusiones

En cualquier actividad económica reducir costes se traduce en aumento de beneficios, sin embargo en el sector sanitario el ahorro energético se consigue con actuaciones combinadas, llevando un estudio de consumo y demanda. El Cuadro de Mando Medioambiental nos permite medir los resultados obtenidos con las diferentes actuaciones. En definitiva conseguir que el entorno tanto para los trabajadores como para los pacientes sea el adecuado, habiéndose logrado reducir costes energéticos, estamos cooperando al mismo tiempo en mejorar la salud del medio ambiente.



<https://twitter.com/gaihellin>



Código QR



<https://es-es.facebook.com/GAIHellin/>